



LEGENDA:

- 1 OMÍTKA HLADKÁ ŠTUKOVÁ – SILIKÁTOVÝ NÁTĚR BILÝ (RAL 9016)
- 2 PŮVODNÍ OMÍTKA HLADKÁ SILIKONOVÁ BILÁ (RAL 9016)
- 3 OMÍTKA HLADKÁ SILIKONOVÁ BILÁ (RAL 9016)
- 4 ZDIVO Z PÍSKOVCOVÝCH BLOKŮ – SJEDNOCUJÍCÍ LAZURA
- 5 KERAMICKÉ STŘEŠNÍ TAŠKY POSUVNÉ, ČERVENÁ (MĚĐENÁ) ENGOBA

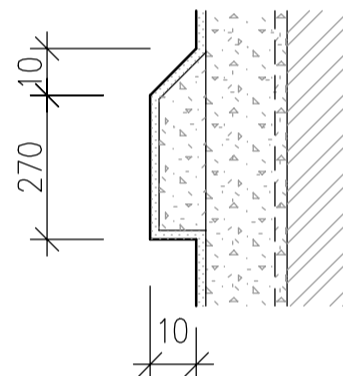
– OKNA S DŘEVĚNÝM RÁMEM – BILÝ NÁTĚR
– KLEMPÍŘSKÉ PRVKY – POZINKOVANÝ PLECH, NÁTĚR TMAVĚ ČERVENÝ

SKLADBA OMÍTKOVÉHO SOUVRSTVÍ:

– VEŠKERÉ SMĚSI POUŽIT HOTOVÉ (SUCHÁ OMÍTKOVÁ SMĚS)

- CELOPLOŠNÝ PODHOZ
- JÁDROVÁ OMÍTKA 10–25mm
- CEMENTOVÁ STĚRKA S VLOŽENOU PERLINKOU
- PENETRAČNÍ NÁTĚR
- SILIKÁTOVÁ HLADKÁ OMÍTKA 1,5mm (RAL 9016)

TVAR ŘÍMSY:

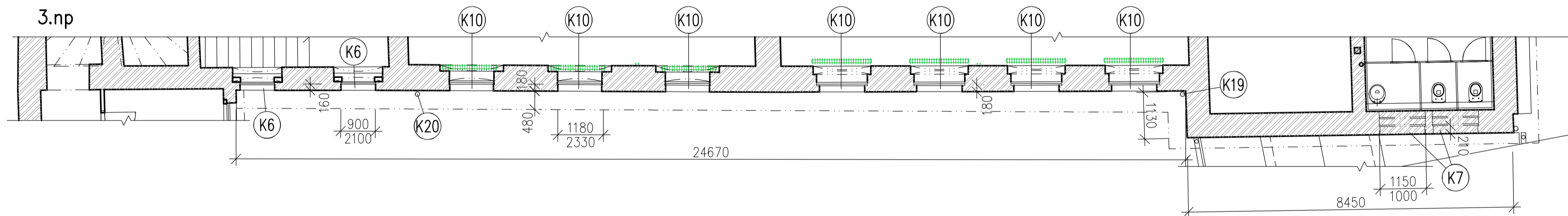


POZNÁMKY:

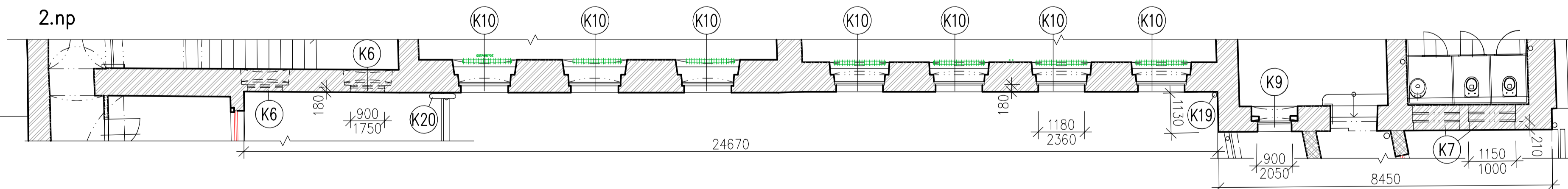
- 1 OMÍTKA ŠTÍTU JE PROVEDENA NOVĚ – PONECHAT BEZ ÚPRAV
- 2 OMÍTKŮ ŠTÍTU PENETROVAT, NATÁHNOUT CEMENTOVOU STĚRKOU S VLOŽENOU PERLINKOU
U OKEN POUŽIT SYSTÉMOVÉ PLASTOVÉ ROHOVÉ A OKAPNICOVÉ LIŠTY (OKNO 750x1200mm)
POVRCH PENETRAČNÍ NÁTĚR + PASTOVITÁ SILIKÁTOVÁ OMÍTKA 1,5mm (RAL 9016)
- 3 ŘÍMSA PROVEDENÁ V JÁDRU OMÍTKY VELIKOSTI 10x270mm SE SKOŠENOU HORNÍ HRANOU

- POD OPLECHOVÁNÍ PARAPETŮ PROVĚST NOVÝ CEMENTOVÝ POTĚR VE SPÁDU MIN.5%
- PŘED PROVEDENÍM OMÍTEK VYČISTIT PLOCHU ZDIVA OD PRACHU TLAKOVOU VODOU
- DO VYROVNÁVACÍ STĚRKY POUŽIT SYSTÉMOVÉ LIŠTY JAKO U ETICS
- PŮVODNÍ VĚTRACÍ MRÍŽKY PO DOKONČENÍ FASÁDY OSADIT ZPĚT
- OPRAVA KAMENNÉHO SOKLU VIZ TECHNICKÁ ZPRÁVA (ČIŠTĚNÍ, ZPEVNĚNÍ, TMELENÍ, POVRCHOVÁ ÚPRAVA)

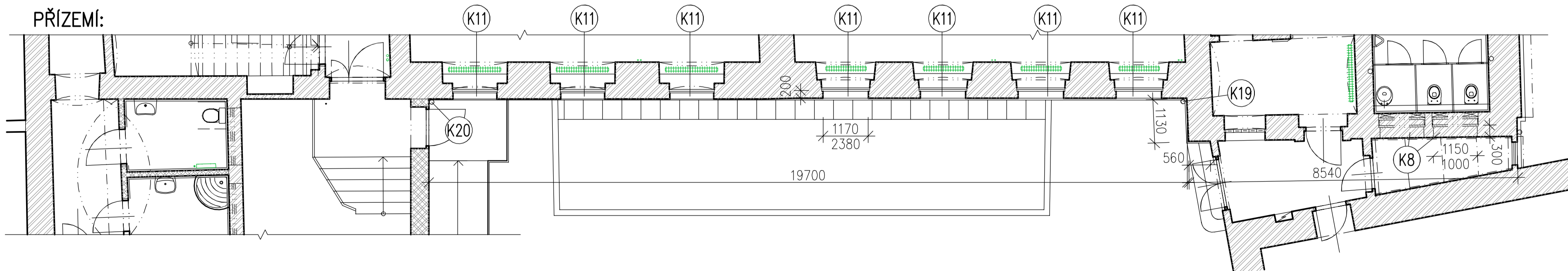
3.np



2.np



PŘÍZEMÍ:



Výškový systém místní

PROJEKTANT	VYPRACOVAL	KONTROLOVAL		
INVESTOR: Město Chrudim, Resselovo náměstí 77, 537 16 Chrudim IČO: 00270211			FORMAT	B A4
MÍSTO STAVBY: ZŠ Husova 9, Chrudim			DATUM	1.2025
ZŠ Husova 9, Chrudim – oprava fasády			ÚČEL	PROVÁDĚNÍ ST.
			MĚŘÍTKO	1:100
D – Dokumentace objektů a tech. zařízení D.1.1.3 Výkresová část			Č.ZAKÁZKY ZMĚNA	1493/01/2025
POHLED OD VÝCHODU – NOVÝ STAV			ČÍSLO KOPIE	
			ČÁST DOK. D.1.1.3	ČÍSLO VÝKRESU 108